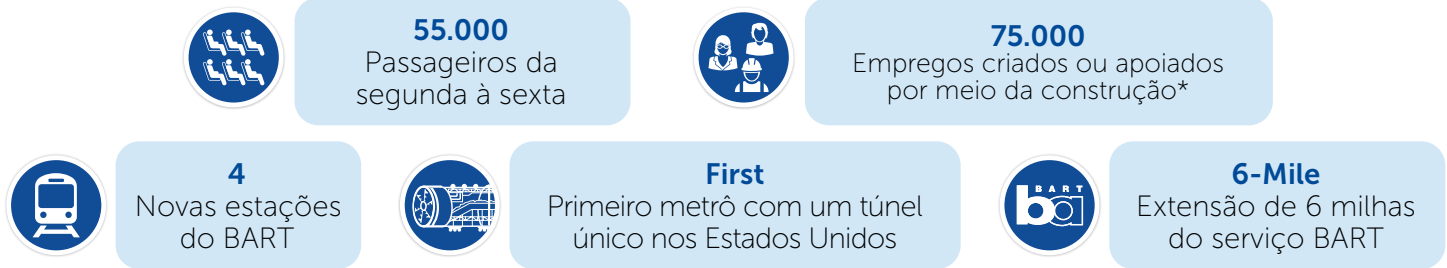


FICHA INFORMATIVA: A EXTENSÃO FASE II DO BART SILICON VALLEY DA VTA

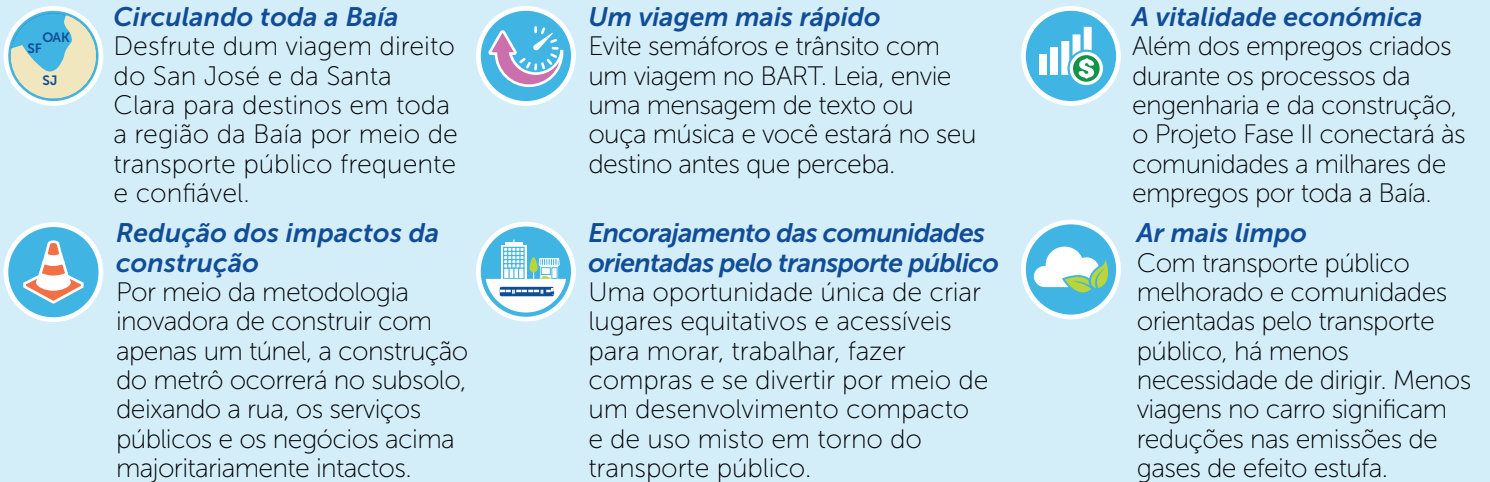
Num relance



A Extensão Fase II do BART Silicon Valley da VTA é uma extensão de seis milhas e quatro estações do BART da estação Berryessa / North San José (inaugurada no 2020) através do centro do San José até a cidade da Santa Clara. O Projeto Fase II está planejado para incluir um metrô de aproximadamente cinco milhas, três estações com plataformas subterrâneas (28th Street / Little Portugal, Downtown San José e Diridon), uma estação no nível do solo (Santa Clara), uma instalação de manutenção e armazenamento de trens e instalações adicionais.

* Diretamente, indiretamente e por meio dos benefícios induzidos.

Benefícios



Financiamento e Antevisão a 5 Anos

O projeto tem várias fontes de financiamento a nível federal, estatal/regional e local. As fontes de financiamento incluem o Programa Novos Começos do Departamento Federal de Transportes (Federal Transit Administration), o Programa Capital de Transportes e Metro Intercidades, Regional Measure 3, 2000 Measure A, e o 2016 Measure B.

